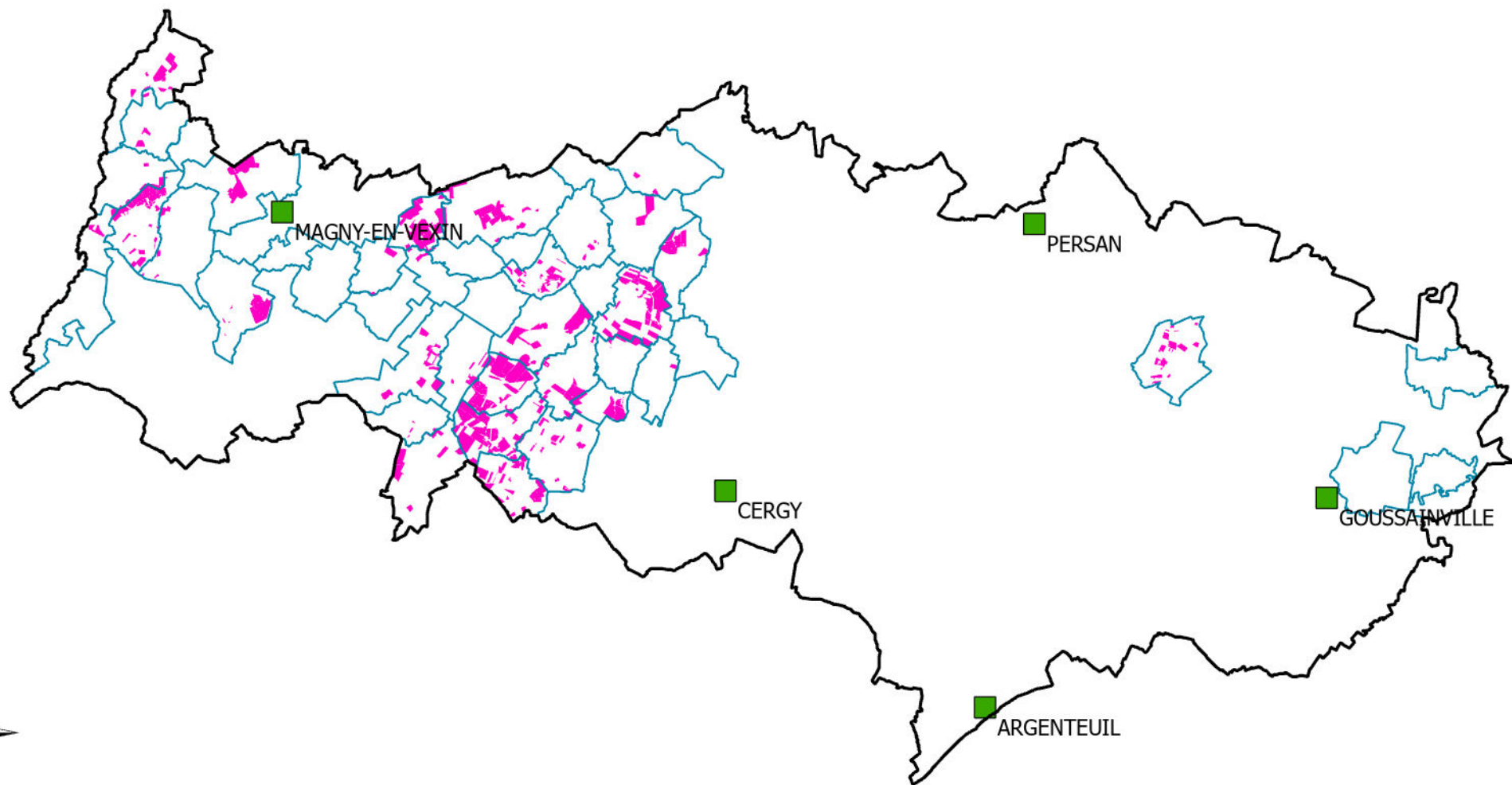
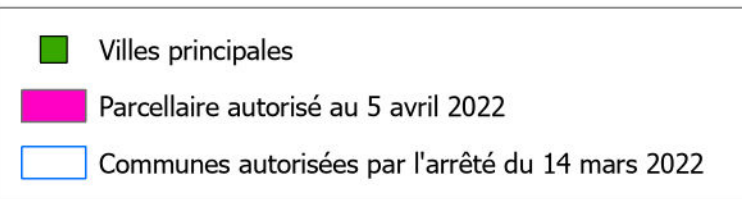


Localisation des communes et des parcelles du département du Val d'Oise autorisées à épandre les boues de Seine aval au 5 avril 2022

DONNEES PRINCIPALES AU 5 AVRIL 2022 :

- 35 communes autorisées
- 35 exploitations autorisées
- 3 277,08 ha totaux
- 3 095,96 ha épanposables



1 : 440 000